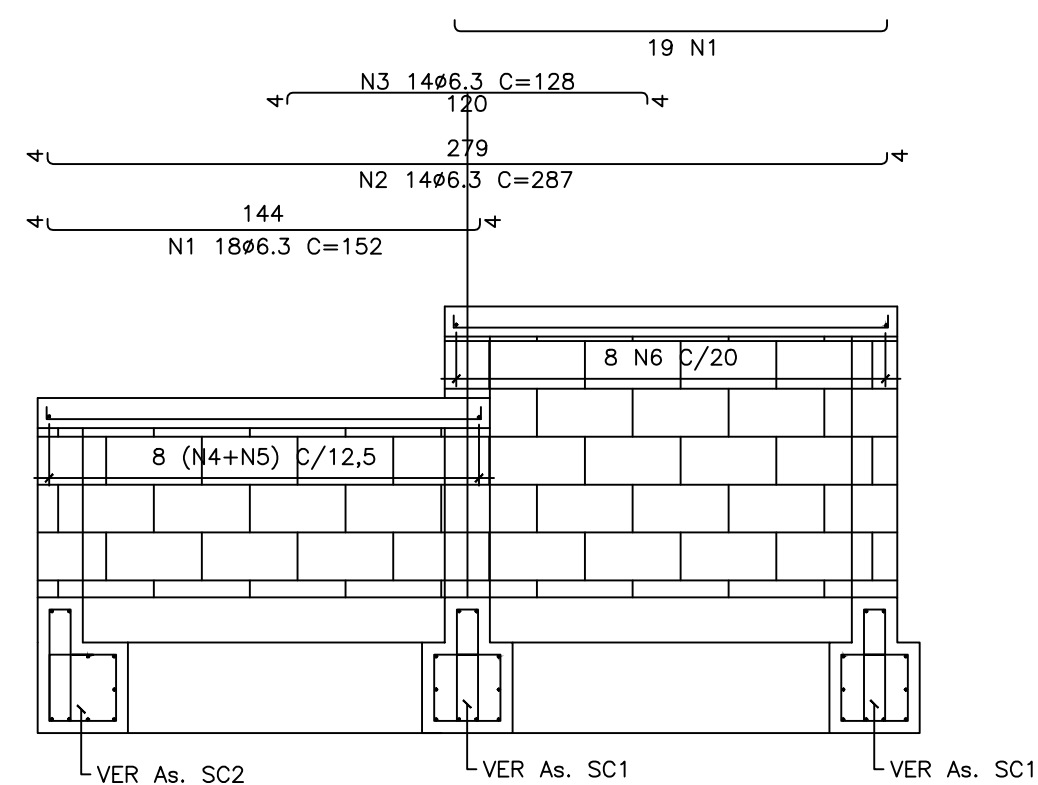
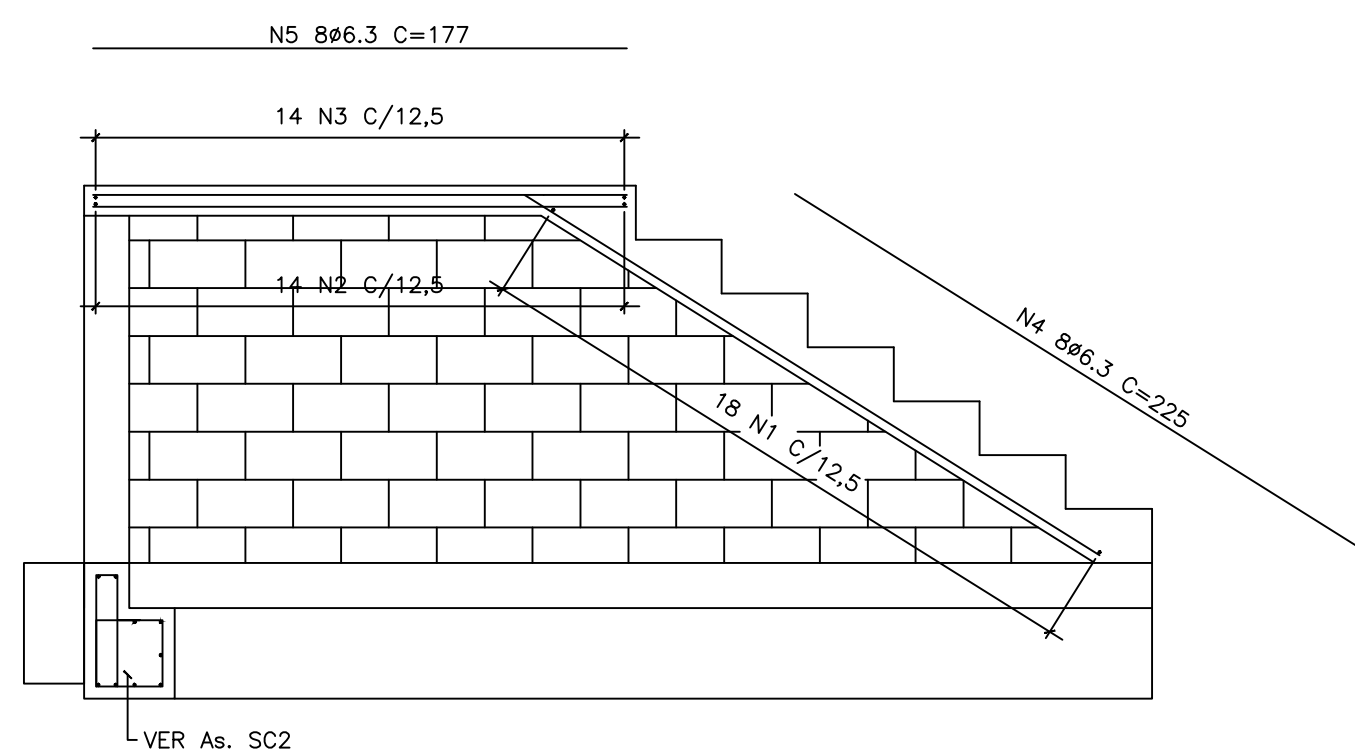


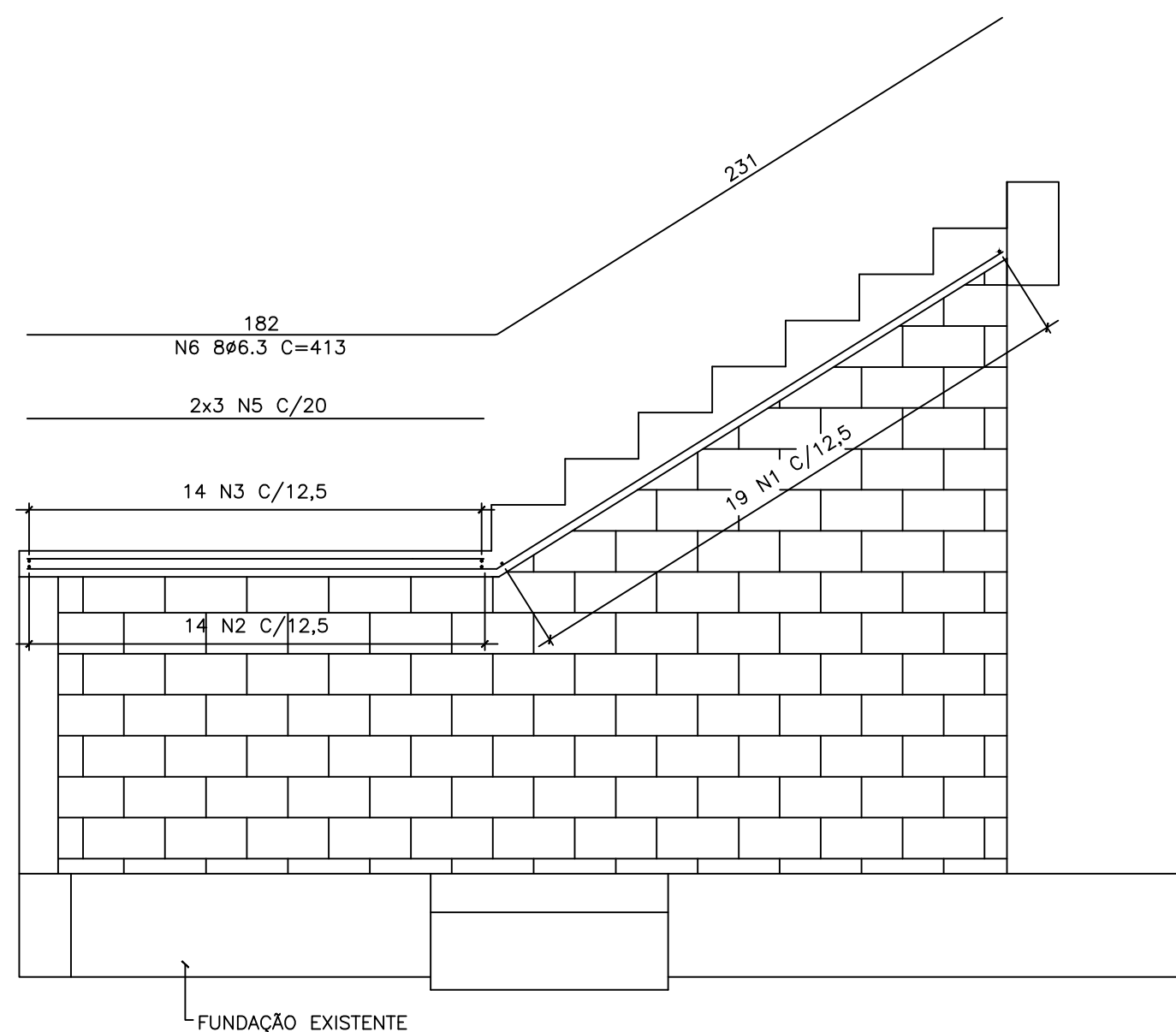
PLANTA
ESC.: 1/50



CORTE A - A
ESC.: 1/25

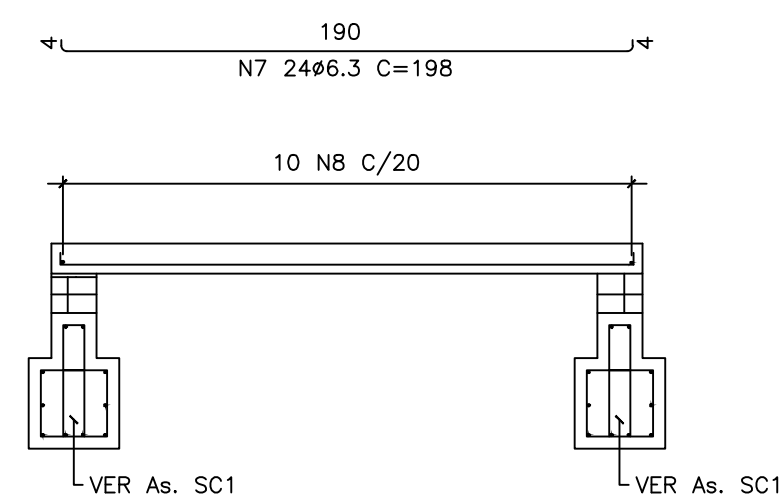


CORTE B - B
ESC.: 1/25

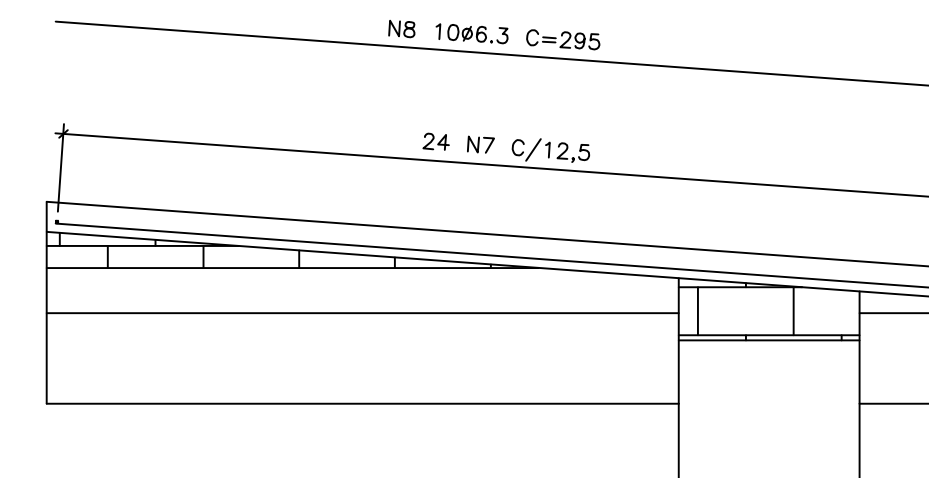


CORTE C - C
ESC.: 1/25

PLANTA
ESC.: 1/50



CORTE D - D
ESC.: 1/25



CORTE E - E
ESC.: 1/25

No.	ø	QUANT.	C.UNIT.	C.TOTAL
	(mm)		(cm)	(m)
1	6.3	37	152	56.24
2	6.3	14	287	40.18
3	6.3	14	128	17.92
4	6.3	8	225	18.00
5	6.3	14	177	24.78
6	6.3	8	413	33.04
7	6.3	24	198	47.52
8	6.3	10	295	29.50

RESUMO - ACD CASO		
Ø	C.TOTAL (m)	MASSA (kg)
6.3	267	65
MASSA TOTAL (kg)		65

QUANT. DE MATERIAIS	
FORMA	18,0m ²
CONCRETO fck≥30MPa	2,2m ³

NOTAS:

- 1 - MEDIDAS EM cm., ELEVAÇÕES EM m. (MEDIDAS A SEREM CONFIRMADAS NO LOCAL)
- 2 - CONCRETO: - $f_{ck} > 30 \text{ MPa}$.
- 3 - PREPARO E ADENSAMENTO DO CONCRETO MECÂNICOS.
- 4 - AÇO CA 50.
- 5 - COBRIMENTO DA ARMAÇÃO: 3,0cm.
- 6 - CORTAR E/OU ADAPTAR A ARMAÇÃO EM FUNÇÃO DAS MEDIDAS REAIS DAS PEÇAS EXISTENTES, AFERIDAS "IN LOCO".

REFERÊNCIAS:

REVISÃO	DATA	DESCRIÇÃO
1	29/05/2023	REVISÃO GERAL
2		
3		
4		



PROPRIETÁRIO/TÍTULO

MINISTÉRIO PÚBLICO DE MINAS GERAIS
CENTRO DE CONVENÇÕES

PROJETO EXECUTIVO

DISCIPLINA

PROJETO ESTRUTURAL

CONTEÚDO	ESCALA:
	IND.
<p>ESCALA 03 e RAMPA 03</p> <p>ARMAÇÃO</p>	DATA:
	30/06/2023

R.T.	COORDENAÇÃO MARILUCE DUQUE DE SOUZA - CAU: A21.476-0 ALESSANDRA BRAGA MADUREIRA - CAU: A20.263-0	VERSÃO: 01
	COLABORADORES	FOLHA:

DIREITOS AUTORAIS RESERVADOS

17/21